

Regelplan D IV / 11

Nachtbaustelle

stationäre Arbeitsstelle
von kürzerer Dauer
auf dem linken Fahrstreifen einer
Richtungsfahrbahn

**Zugfahrzeuge $\geq 7,49$ t zulässige
Gesamtmasse**

**Zugfahrzeuge dürfen nicht
abgekoppelt werden**

Längsabsperzung:
Leitbaken (min. 75 %)
unbeleuchtet
Abstand 18 m

Leitkegel nachts nur nach
Zustimmung der anordnenden
Dienststelle

* ≥ 20 m in Rampen



Z 274-80

Wiederholen bei Arbeitsstellen
über 2000 m Länge im
Abstand von 1000 m; Aufstellung
am rechten Fahrbahnrand

1) optional Längenangabe
statt Z 278-80

2) Entfernungsangabe an
Aufstellort anpassen

3) optional LED-Tafel
statt Z 123 in Blech

Stand: 05.2021- bearbeitet NL-Südbayern 03.2025



Die Autobahn GmbH des Bundes
Niederlassung Südbayern

Z 274-80



Z 274-100



**Z WL-Gelb
Z 123
Z 1004-31**



2)



1)

Vorwarnanzeiger
-500 m bis -800 m

**blinkender
Vorankündigungspfeil**
-650 bis -1000 m



Vorwarnanzeiger
-800 m bis -1200 m



2)

Vorwarnblinkleuchte
**Z 123
Z 1004-31-1,2**
-1200 m bis -1600 m



Regelplan D IV / 1r

Nachtbaustelle

stationäre Arbeitsstelle
von kürzerer Dauer
auf dem rechten Fahrstreifen
einer Richtungsfahrbahn

Zugfahrzeuge $\geq 7,49$ t zulässige Gesamtmasse

Zugfahrzeuge dürfen nicht abgekoppelt werden

Längsabspernung:
Leitbaken (min. 75 %)
unbeleuchtet
Abstand 18 m

Leitkegel nachts nur nach
Zustimmung der anordnenden
Dienststelle

* ≥ 20 m in Rampen



Z 274-80

Wiederholen bei Arbeitsstellen
über 2000 m Länge im
Abstand von 1000 m; Aufstellung
am rechten Fahrbahnrand

1) [] Warnschwellen und
blinkender
Vorankündigungspfeil mit
Entfernungsangabe
angeordnet

*Anordnungsvoraussetzungen
siehe Teil D, Abschnitt 3 (12)*

2) optional Längenangabe
statt Z 278-80

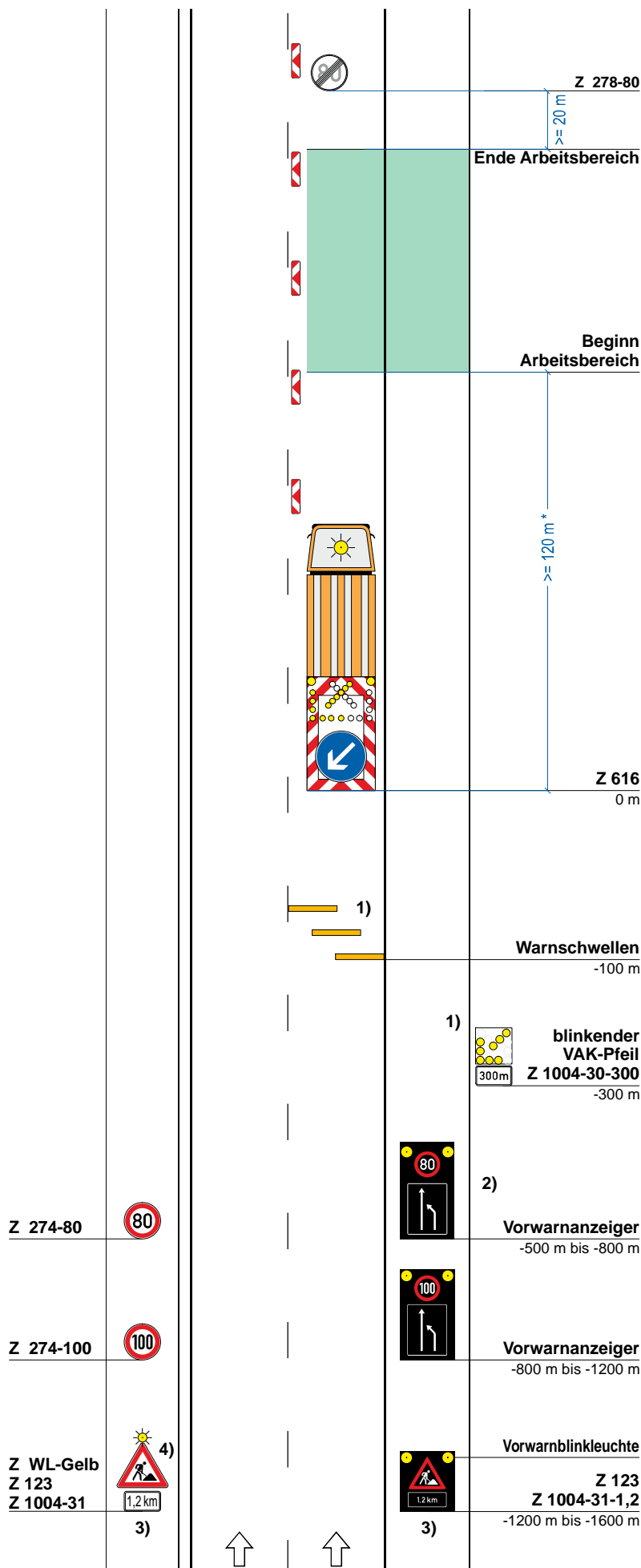
3) Entfernungsangabe an
Aufstellort anpassen

4) optional LED-Tafel
statt Z 123 in Blech

Stand: 05.2021- bearbeitet NL-Südbayern 03.2025



Die Autobahn GmbH des Bundes
Niederlassung Südbayern



Regelplan D IV / 2

Nachtbaustelle

stationäre Arbeitsstelle von kürzerer Dauer bei Sperrung des mittleren und rechten Fahrstreifens einer Richtungsfahrbahn
1 Fahrstreifen links

Zugfahrzeuge $\geq 7,49$ t zulässige Gesamtmasse

Zugfahrzeuge dürfen nicht abgekoppelt werden

Längsabspernung:
Leitbaken (min. 75%)
unbeleuchtet
Abstand max. 18 m

Leitkegel nachts nur nach Zustimmung der anordnenden Dienststelle

*) ≥ 20 m in Rampen

1) Warnschwellen und blinkender Vorankündigungspfeil mit Entfernungsangabe angeordnet

Anordnungsvoraussetzungen siehe Teil D, Abschnitt 3 (12)

2) optional Längenangabe statt Z 278-80

3) Entfernungsangabe an Aufstellort anpassen

4) optional LED-Tafel statt Z 123 in Blech

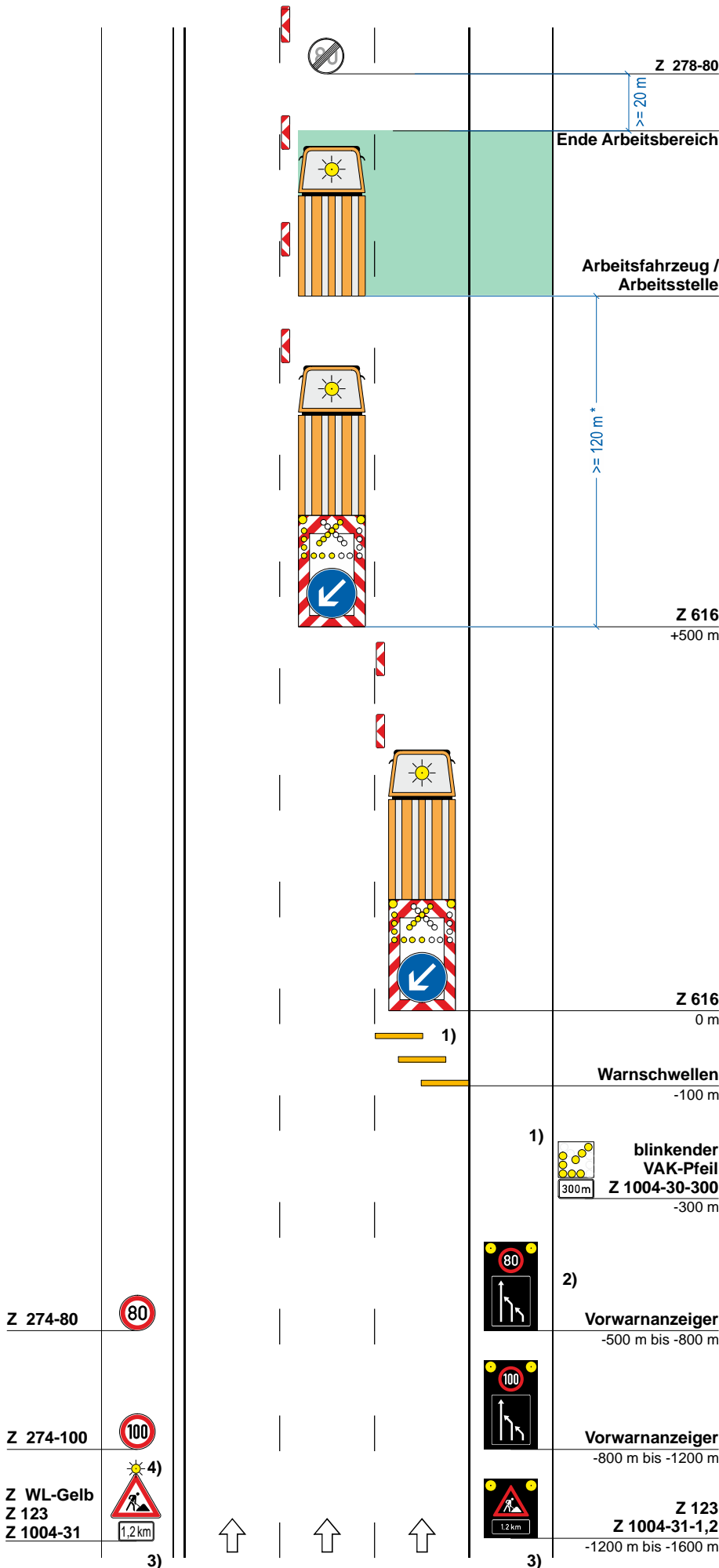
80 Z 274-80

Wiederholen bei Arbeitsstellen über 2000 m Länge im Abstand von 1000 m; Aufstellung am rechten Fahrbahnrand

Stand: 05.2021- bearbeitet NL-Südbayern 03.2025

Die Autobahn Südbayern

Die Autobahn GmbH des Bundes
Niederlassung Südbayern



Die Autobahn GmbH des Bundes
Niederlassung Südbayern

